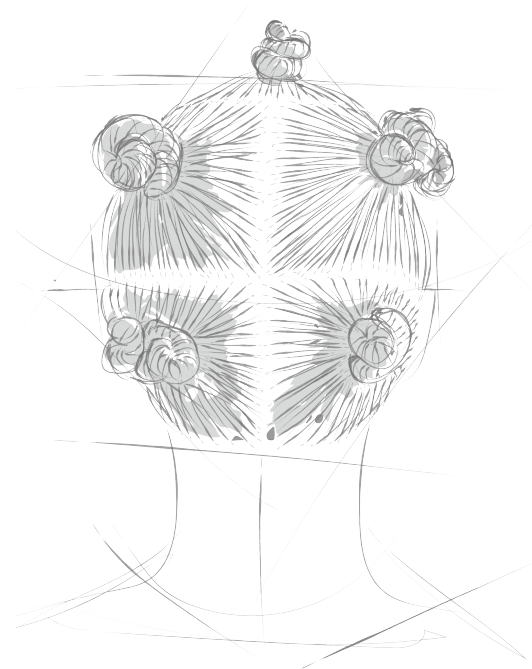


Instruction.

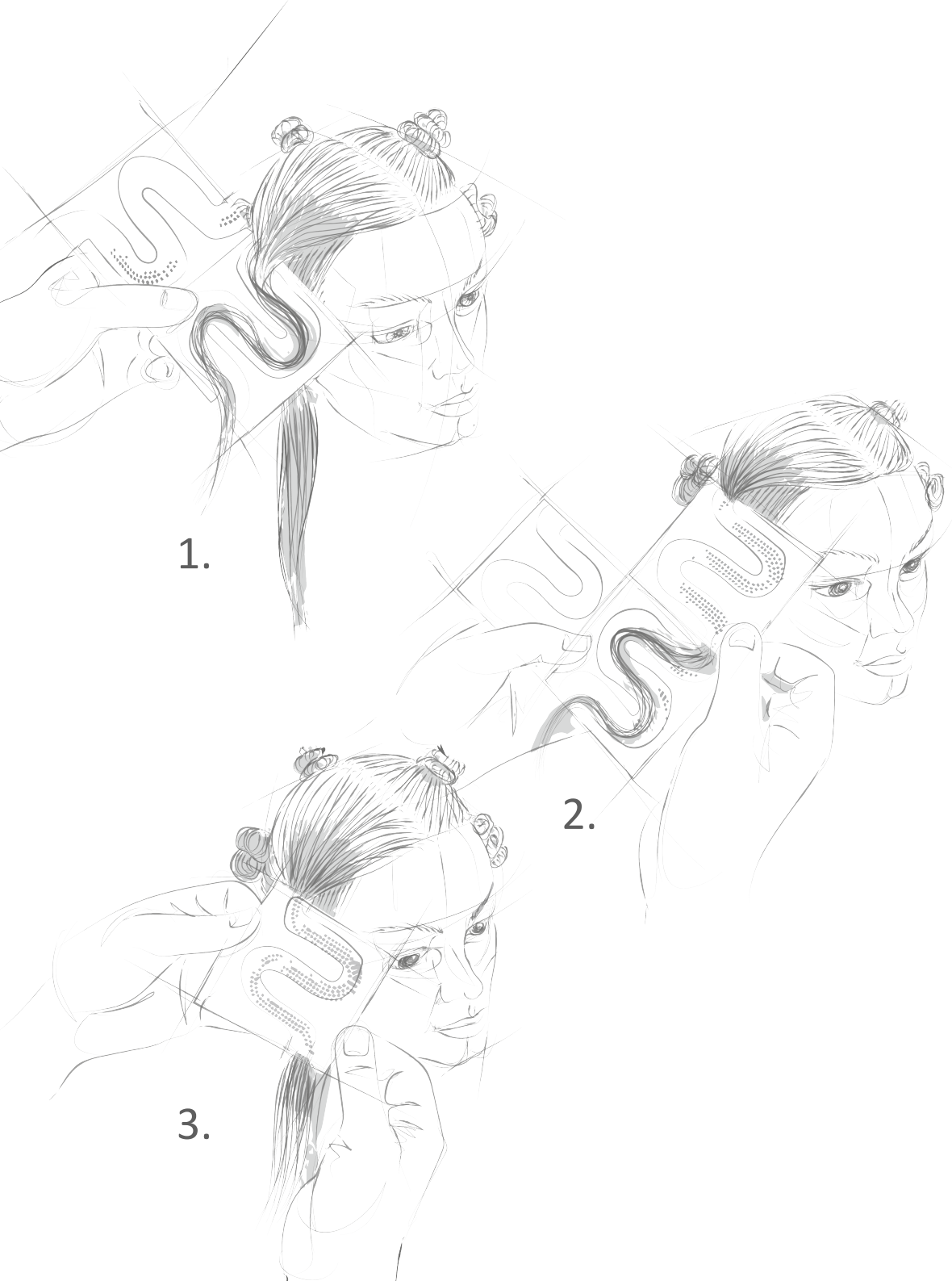


Die Haare mit einem tiefenreinigendem Shampoo waschen und wie oben dargestellt oder auf den gewünschten Scheitel abteilen.

WICHTIG: VORBEHANDLUNG DER HAARE IST IMMER NOTWENIG UM STRUKTURAUSGLEICH ZU SCHAFFEN.

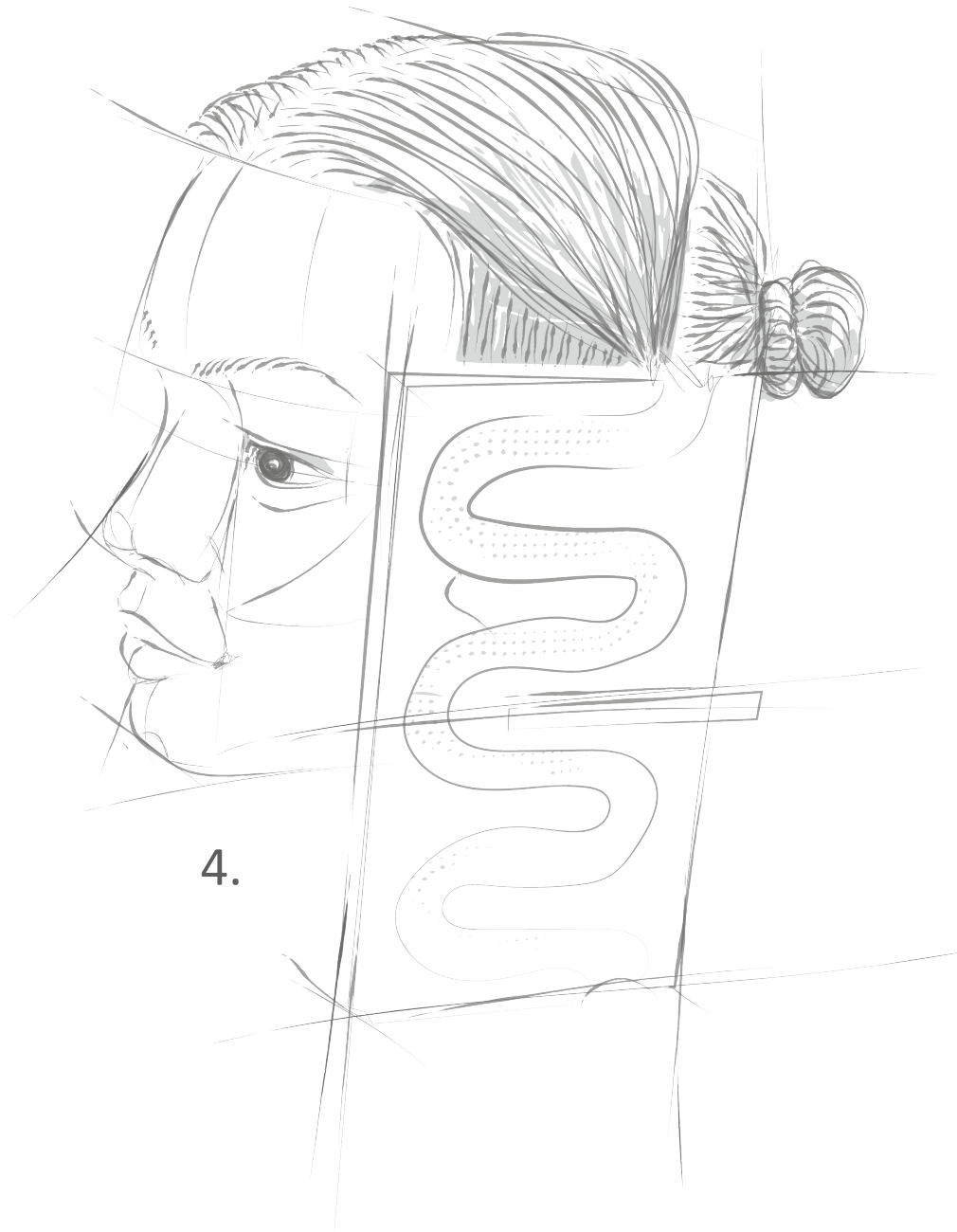


TIPP: UM DIE HAARE EINFACHER IN
DEN WAVEWINDER ZU LEGEN, TEILE
VORAB DEINE GEWÜNSCHTE PARTIEN
UND FIXIERE DIESE MIT KLEINEN
HAARGUMMIES.



Die Haare in den WAVEWINDER R legen, falls Haare übrig bleiben, diese mit der unteren Haarpartie in den WAVEWINDER L legen.

WICHTIG: BITTE BEACHTEN, DAS ALLE WAVEWINDER AUF DER SELBEN HÖHE SIND UM EIN SYMMETRISCHES ERGEBNIS ZU ERZIELEN.

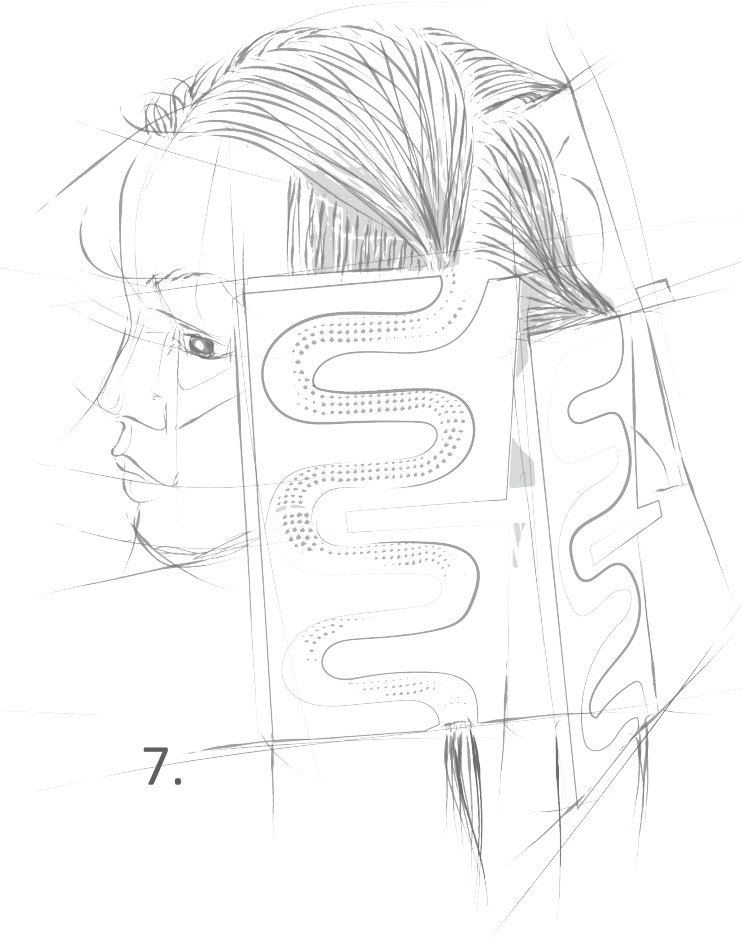
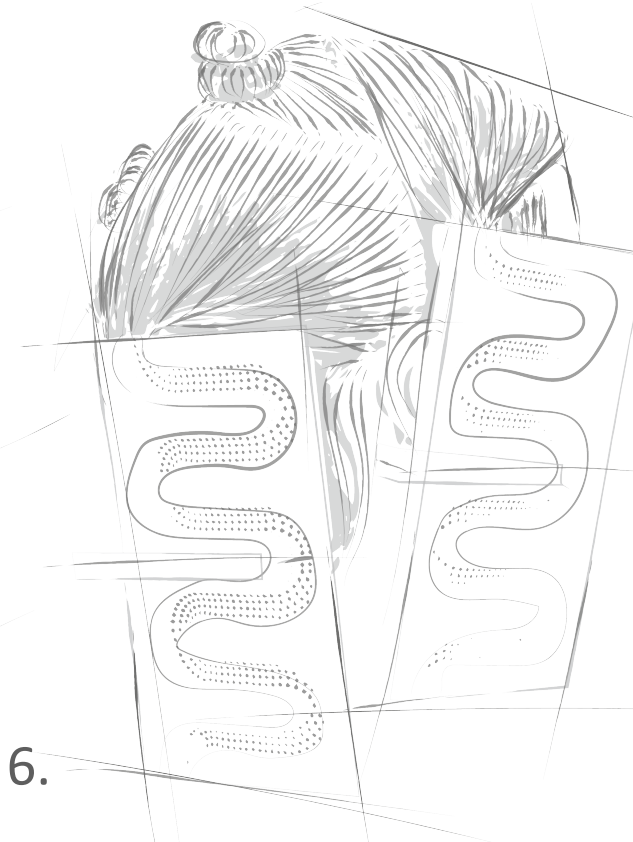


Dasselbe Verfahren auf der linken Köpfhälfte wiederholen. Beginnend mit WAVEWINDER L und im Anschluss mit WAVEWINDER R verbinden.

WICHTIG: WAVEWINDER R IST FÜR DIE RECHTE KOPFHÄLFTE. WAVEWINDER L FÜR DIE LINKE KOPFHÄLFTE. VERBUNDEN WERDEN SIE MIT DEM GEGENSTÜCK L ODER R.

L

R



Dasselbe Verfahren hinten wiederholen.

1. Einwirkzeiten des jeweiligen Herstellers beachten.

2. Anwendung STOP.IT:

Für alle flüssigen Dauerwellen geeignet. 20ml STOP.IT Konzentrat mit 500 ml warmen Wasser in eine Applikatorflasche geben und kurz mischen. Gleichmäßig über alle gewickelten Haare verteilen und 30 sec. einwirken lassen (NICHT AUSSPÜLEN) direkt Fixierung auftragen. Nur für gewerbliche Verwendung.

3. Fixierangaben des jeweiligen Herstellers beachten.

4. 5 MINUTEN MIT GESCHLOSSENEN WAVEWINDER AUSSPÜHLEN.

5. Vorsichtig die WAVEWINDER rausnehmen. Nachbehandlung erforderlich. Haare trocken föhnen.

6. Ein feuchtigkeitsspendendes Stylingprodukt benutzen und kneten bis die Wellen wieder kommen.

Anschließend mit dem gewünschten Texturprodukt fixieren.